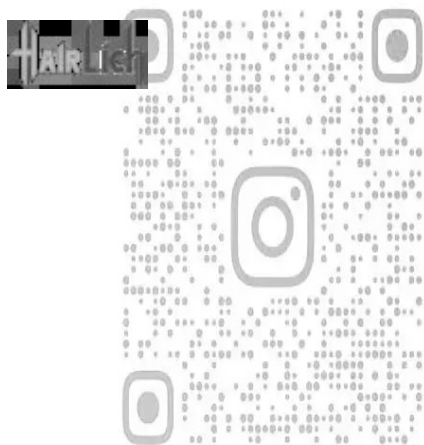


Friseur HairLich Mariäkappel für Deine Frisur

SPEZIAL

📍 74594 Kreßberg/Mariäkappel



HAIRLICH

Ihr Kartenvorteil

15 % Preisvorteil auf alle Artikel, die wir im Salon führen und verkaufen, ausgenommen reduzierte Ware.

50 % Rabatt auf alle kosmetischen Dienstleistungen in Terminkombination mit Waschen/Schneiden/Stylen.

Einfach die Schatzkarte mitbringen.

Beschreibung

Friseur Hairlich, Dein Friseur wenn es um hochwertige und Kompetente Beratung und Arbeiten geht. Schau Dich bei uns um, wer von uns am Besten zu Dir und Deinen Vorstellungen passt. Bei uns ist garantiert was für Dich dabei. Unser Schwepunkt konzentriert sich auf Calligraphycut - Haarschnitt, Haarpflege mit Hochwertigen Produkten, Colorationen mit verschiedensten Techniken. Wir beraten Dich gerne.

Unsere Preisstruktur gestaltet sich nach Qualifikationen des Stylisten.

Über den Anbieter

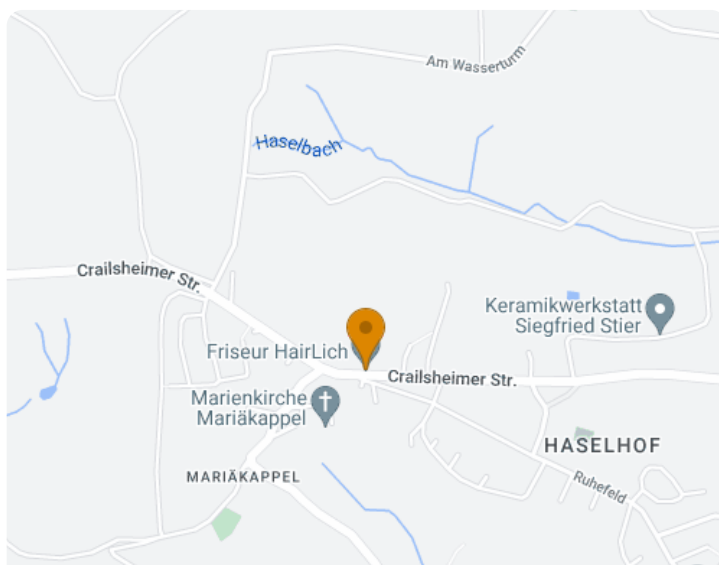
Friseur Hairlich Mariäkappel

Crailsheimerstr. 27

74594 Kreßberg/Mariäkappel

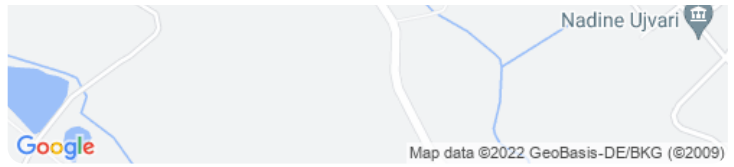
📍 Route planen

Weitere Informationen



Telefon: +49 7957 4110133


Internet: <https://friseur-hairlich.com/>



Anfahrt


Von: 45128 Essen-Stadtbezirke I, Deutschland


Nach: L1066 27, 74594 Kreßberg, Deutschland


 4 Stunden, 38 Minuten (450 km)


[Auf Google Maps ansehen](#) 


 Auf **Dreilindenstraße** nach **Südwesten** starten
1 Minute (49 m)


 **Links** abbiegen auf **Huysenallee**
1 Minute (52 m)


 Nach **rechts** abbiegen, um auf **Huysenallee** zu bleiben
1 Minute (0,1 km)

 **Rechts** abbiegen auf **Friedrichstraße**
1 Minute (0,1 km)

 **Links** abbiegen auf **Bismarckstraße/B224**
Weiter auf B224
5 Minuten (2,4 km)

 **Rechts** abbiegen auf **Norbertstraße**
1 Minute (1,0 km)

 Auf **A52** über die Auffahrt **links** Richtung **Düsseldorf**
7 Minuten (10,9 km)

 Am Autobahnkreuz **25-Kreuz Breitscheidrechts** halten und den Schildern **A3** in Richtung **Köln** folgen
Teile dieser Straße können zeitweise gesperrt sein.
33 Minuten (52,0 km)

↑ **Links** halten und auf **A3** bleiben
1 Stunde, 49 Minuten (180 km)

↑ **Links** halten und auf **A3** bleiben
1 Stunde, 9 Minuten (118 km)

↗ Bei Ausfahrt **72** auf **A7** in Richtung **Schweinfurt** fahren
1 Minute (2,2 km)

↑ Auf **A7** über die Auffahrt **Ulm/Rothenburg**
43 Minuten (71,2 km)

↗ Bei Ausfahrt **110-Kreuz Feuchtwangen/Crailsheim** Richtung **A7** fahren
1 Minute (0,3 km)

↑ Die Auffahrt Richtung **A7** nehmen
1 Minute (0,6 km)

↑ Die Auffahrt auf **A7** nehmen
2 Minuten (3,4 km)

↗ Die Ausfahrt **111-Feuchtwangen-West** nehmen
1 Minute (0,3 km)

↶ **Links** abbiegen
3 Minuten (4,1 km)

↑ Weiter auf **L1066**
1 Minute (0,3 km)

↑ **L1066** verläuft leicht nach **rechts** und wird zu **Haundorfer Str./L1066**
1 Minute (0,5 km)

↑ Weiter auf **Crailsheimer Str.**
Das Ziel befindet sich auf der rechten Seite
2 Minuten (1,6 km)
